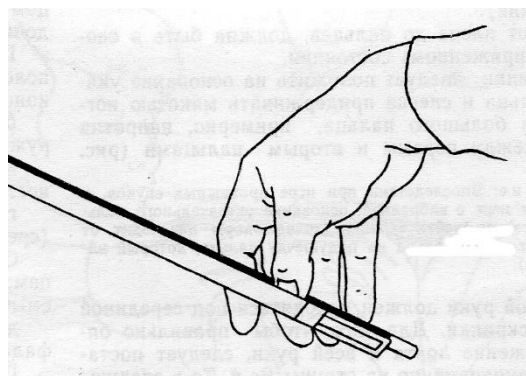


СКРИПКА

ПРОВЕРКА ЗНАНИЙ - технический зачет (декабрь 2021-2022 уч.г.)

1. *Штрих* струнных инструментов, при котором каждый звук исполняется отдельным движением смычка вниз или вверх. Для него характерны: плавные смены направления движения смычка и мягкое, но четкое начало каждого звука. В зависимости от темпа и характера музыки может исполняться как всем смычком, так и различными его частями (серединой, верхней и нижней половиной смычка)



2. Какой *палец* ложится на трость второй (средней) фалангой, основной задачей которого является не удерживание смычка, а регулирование степени его нажима

3. Какой *палец* при игре в нижней части смычка находится в округленном положении, поддерживая вес смычка и предупреждая его излишнюю степень нажима на струны. При игре в верхней части смычка касание трости этим пальцем не обязательно

4. *Звукоизвлечение*. Для достижения хорошего качества, чистого по тембру (окраске) звука смычок следует вести:

а) _____

б) _____

в) _____

г) _____

5. При игре, в какой *части* смычка трость должна иметь небольшой наклон в сторону грифа _____

6. Назови штрих исполнения: от французского - выбиваемый молотком, ковать, отчеканивать. Отрывистый *штрих*, имеющий акцентированное начало и последующее стремительное проведение смычка. После каждого звука следует небольшая пауза, равная половине общей длительности звука. Во время паузы рука, освобожденная от напряжения, должна быть подготовлена к следующему акценту. Исполняется штрих чаще в верхней половине смычка (реже в нижней и всем смычком)



7. Подпишите перевод музыкальной терминологии:

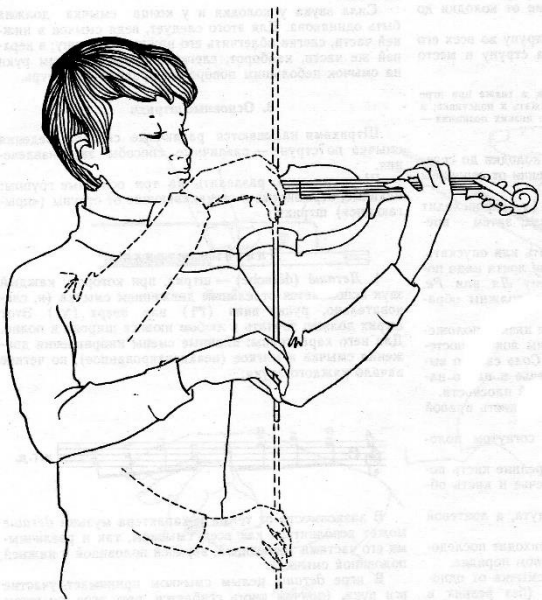
Moderato – _____
 Molto – _____
 Vivo – _____
 Sostenuto – _____
 Ritenuto – _____
 Dolce – _____
 Presto – _____
 Cantabile – _____
 Adagio – _____
 Andante – _____
 Allegro – _____
 Largo – _____
 Allegro moderato – _____
 Grave – _____
 Accelerando – _____
 Piu mosso – _____

sf – _____
p – _____
mp – _____
f – _____
mf – _____
m – _____

diminuendo – _____
crescendo – _____

8. При игре на какой *струне* локоть правой руки занимает самое *низкое* положение _____;

а *высокое* положение локтя правой руки при игре на *струне*? _____

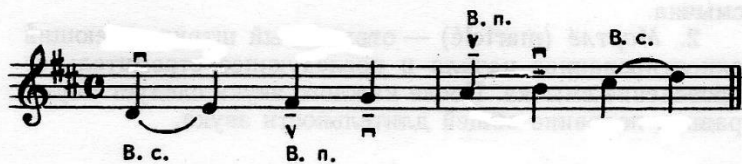


9. При каком *положении смычка* кисть правой руки: а) постепенно выпрямляется так, что предплечье и кисть образуют прямую линию _____
- б) находится в легком согнутом положении _____
- в) слегка вогнута, а локтевой сустав почти полностью раскрыт _____



10. *Штрих* - акцентированное *деташе*, характеризуется акцентированным началом (атакой) звука с

последующим его ослаблением. Акцент выполняется небольшим нажимом на струну в начале звука и энергичным проведением смычка по струне; затухание происходит в результате ослабления нажима и некоторого замедления скорости движения смычка _____

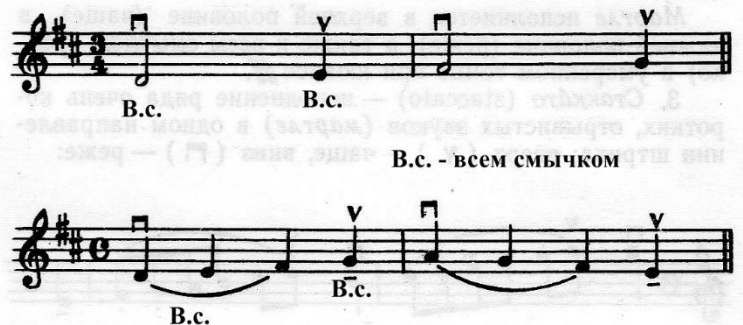


В.с. - всем смычком
В.п. - верхней половиной смычка

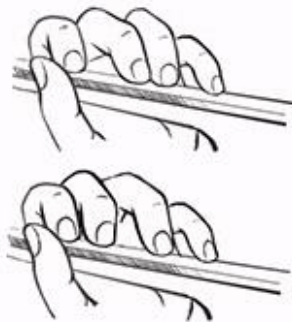
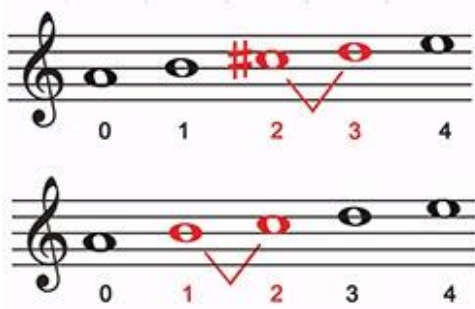


11. Как называются комбинированные (смешанные) штрихи, при которых *равные* по длительности звуки исполняются *равными* отрезками смычка _____

12. Как называются комбинированные (смешанные) штрихи, при которых *не равные* по длительности ноты (или группы нот) исполняются *равными* отрезками смычка _____



13. *Штрих*, при котором одним движением смычка вниз или вверх извлекаются два или несколько звуков. При игре переход от одного звука к другому должен быть плавным, гибким и почти незаметным _____



14. Что обозначено на этом примере:

15. Расставь *штрихи*:

Расставь штрихи:



16. Отметь *расстояния* между пальцами: Λ или T



17. Способ исполнения этого *штриха* имеет сходство с приемом короткого *деташе*. Выполняется движениями кисти в центре тяжести смычка. По мере ускорения темпа размах движения руки, кисти и смычка сокращается, ослабляется также и нажим смычка на струну _____

